

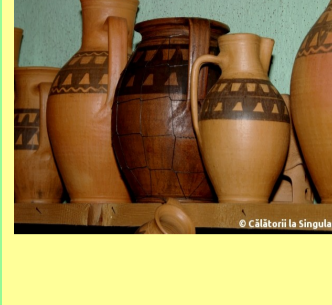


Pensiunea Sus în Deal

Newsletter Ianuarie-Februarie

Atelier de
Ceramică

NOUI



Maestrul olar Tănase
Burnar îi va onora pe
cei interesați de olărit
și le va transmite
câteva din secretele
sale



Ceramica de Săcel

La 5 km de pensiunea Sus în Deal, se află unul din cele mai importante locuri pentru cultura populară maramureșană:

Centrul de ceramică Săcel



Ceramica de Săcel este unul din cele mai arhaice tipuri de ceramică tradițională din spațiul românesc.

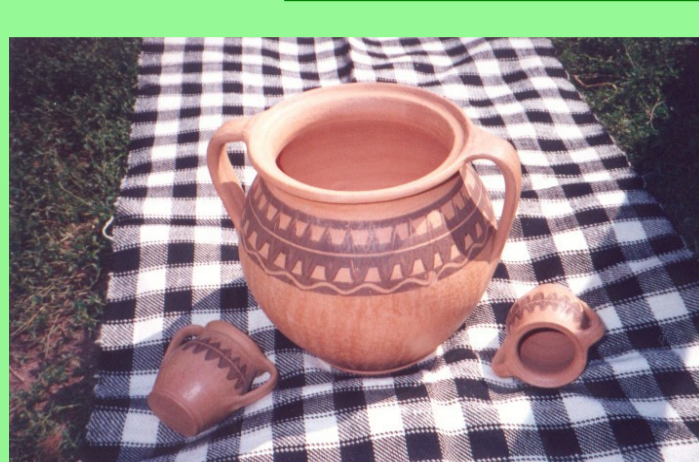
Este singurul centru din țară în care vasele roșii nesmălțuite se lustruiesc cu piatra, având corespondență numai în ceramica neagră din nordul Moldovei.

Acum mai este o singură familie care continuă această tradiție

Acest tip de ceramică se făcea pînă pe la jumătatea secolului XX în mai multe centre de pe Valea Izei, iar Săcelul avea nu mai puțin de 9 olari. Acum mai este o singură familie care continuă această tradiție



Multe din vasele de Săcel produse acum ajung în posesia turiștilor sau colecționarilor, ele sunt încă mult folosite de țărani maramureșeni deoarece își păstrează calitățile care le-au făcut cunoscute: robustețea și rezistența la căldură



Pensiunea Sus în Deal

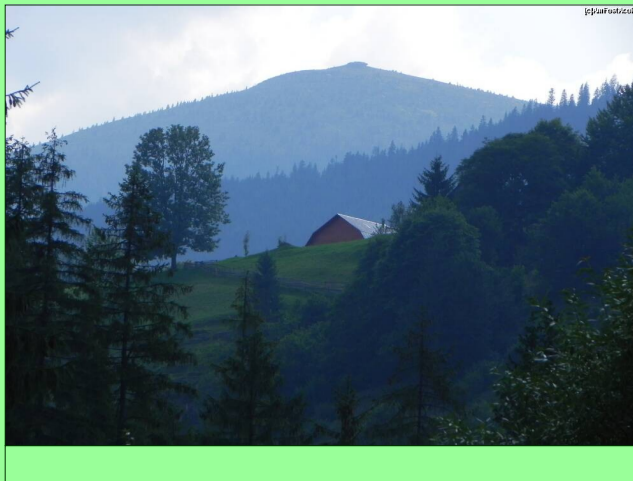
Pensiunea Ecoturistică Sus în Deal

Săliște de Sus, Maramureș

Telefon: 0264 889 098

e-mail: pensiunea.susindeal@gmail.com

<http://pensiuneasusindeal.yolasite.com/>



Cm ajungeți la noi

Cu trenul:

- Cluj-Napoca - via Dej-Spre Sighetul Marmației, stația Iza

Pentru informații puteți să ne contactați sau să accesați <http://www.mersultrenurilor.ro>

Cu mașina:

- de la Cluj-Napoca pe E81 spre Dej și apoi DJ186 spre Beclean-Telciu-Săliște de Sus

- de la Sighetul Marmației pe Valea Izei, pe DJ186

